

VAHTKLAAS

I Vahtklaas vundamendi ja parapeti külmasildade likvideerimiseks

Külmasillad on vahel hoone soojustamisel paratamatud konstruktiivsed probleemkohad. Nende kaudu väljub ebasoovitav kogus sooja. Külmasildade ebaõige likvideerimispüüd (eelkõige sisemine soojustamine) tekitab ehitusfüüsikalisi ja hügieeniprobleeme. Pikaajane kõrgendatud sisepinna niiskus seintel ja lael tekitab hallitust, sisemisel soojustamisel on see protsess isegi võimendatud.

Sellised soojustehniliselt nõrgad kohad on:

- taldmik
- parapett
- vundament

Nende konstruktiivsuste korrektseks soojustamiseks on sobilik materjal vahtklaas PERINSUL.

Vahtklaas PERINSUL on ainukene soojustusmaterjal, mis talub seinakonstruktsiooni raskust. Vahtklaasi kasutamise müürimaterjali raskuse kandmise kohta on väljastatud Berliini Ehitustehnika Instituudi sertifikaat.

Vahtklaasi survetugevus on sarnane müüritellisele.

Vahtklaas ei ima vett, tal puudub kapillaarne imavus.

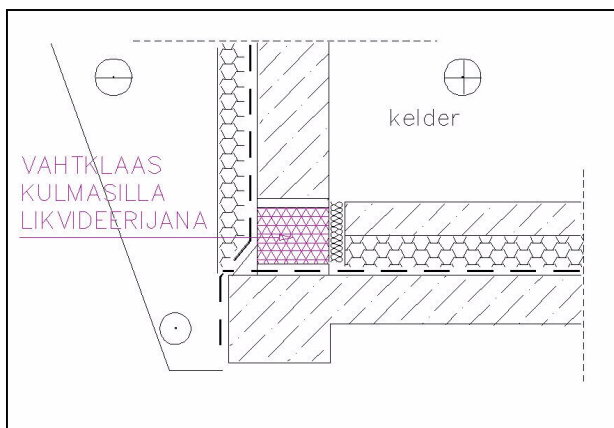
Vahtklaasi on veetihe.

Vahtklaas on aurutihe

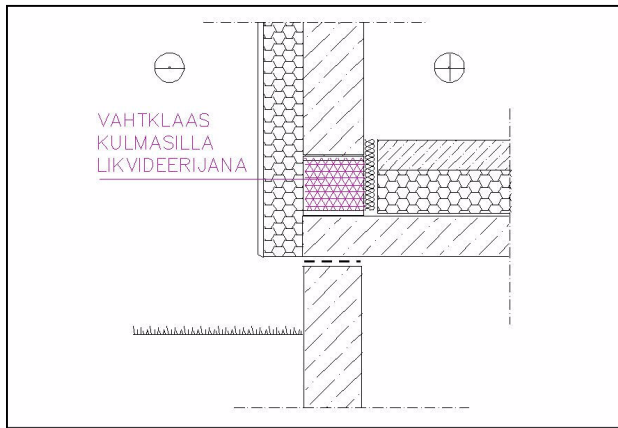
Vahtklaas on mittepõlev.

Vahtklaas PERINSUL kasutuskohad:

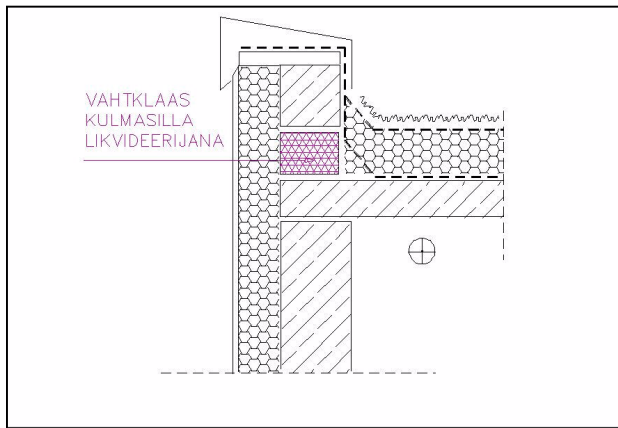
Taldmikul



Vundamendil



Parapetil



Tehnilised andmed

Materjal:	vahtklaas
Koostis:	klaas ilma anorgaaniliste sideaineteta
Kapillaarimavus:	0
Soojuspaisumiskoefitsent:	$8,5 \times 10^{-6} \text{K}^{-1}$
Soojusjuhtivus:	0,055-0,058 (W/mK)
Survetugevus (N/mm ²):	3,5
Lubatud surve (N/mm ²):	0,6
Mõõdud mm:	115 x 115 x 450, 115 x 175 x 450
Tihedus (kg/m ³):	220
Sertifikaat:	Z-17.1-829
Tulekindlus:	Euroklass A1
Veeaurutakistuskonstant:	$\mu = \infty$
Soojusmahtuvus (kJ/kg K):	0,84

Toote iseloomustus

Vahtklaas PERINSUL elemendid on tehases kaetud bituumeniga ning on probleemivabalt seotavad teiste materjalidega (betoon,müürimört). Materjal ei ima vett. Ei sisalda sideaineid ega põlevaid komponente. Võib kasutada kandeseinte all soojaisolaatorina. Materjali saab kergelt töödelda saega.

Paigaldus

PERINSUL paigaldatakse nagu telliseid müürimördi sisse, ainult selle vahega, et PERINSUL detailid peavad olema omavahel otsakuti ilma seguta. Samuti ei tohi töötluse ajal detaile mingi tööriistaga koputada.